

SKAIDROJOŠAIS APRAKSTS

1. ŪDENSAPGĀDE.

Projekts izstrādāts atbilstoši pasūtītāja iesniegtam projektēšanas uzdevumam un LBN 221 – 15, LBN 222 – 15 un LBN 223 – 15.

Ēku ar dzeramo ūdeni paredzēts nodrošināt no esošā pilsētas ūdensvada (sk.UKT)

Ēkas iekšējos ūdensapgādes tīklus paredzēts izbūvēt no "UPONOR" daudzslāņu (polietilāns/alumīnijs) ūdensvadām paredzētām caurulēm. Ūdensvada caurules paredzēts izolēt ar SANFLEX vai ekvivalentu 13 un 9 mm izolāciju.

Visas iekārtas un ūdensvada izvadus montēt atbilstoši normatīvu prasībām vai atbilstoši iekārtas ražotāja prasībām.

Pēc ūdensvada izbūves veikt sistēmas hidraulisko un hermētisko pārbaudi

Karstā ūdens sagatavošana paredzēta siltummezglā (sk.SM).

2. KANALIZĀCIJA.

Projekts izstrādāts atbilstoši pasūtītāja iesniegtam projektēšanas uzdevumam un LBN 221 – 15, LBN 222 – 15 un LBN 223 – 15.

Sadzīves notekūdeņus no jaunbūvējamās ēkas paredzēts novadīt esošajā pilsētas sadzīves kanalizācijas sistēmā. (sk.UKT).

Kanalizācijas sistēmas iekšējos tīklus paredzēts izbūvēt no UPONOR iekšējās kanalizācijas cauruļvadiem De110, De75 , De50 un De32 mm. Cauruļvadus paredzēts montēt sienās, starpsienās un grīdās. Pirms izvada no ēkas uzstādāmas revīzijas lūku.

Sanitārtehnisko iekārtu montāžas augstumu veikt atbilstoši normatīvām prasībām.

Pēc kanalizācijas sistēmas izbūves, veikt sistēmas hermētiskuma pārbaudi.

3. CITI NORĀDĪJUMI

Ir pieļaujama visus projektā iekļauto materiālu nomaina ar analogiem, Latvijā sertificētiem materiāliem.

Projektā iekļauto materiālu nomaina pret citiem analogiem, Latvijas Republikā sertificētiem materiāliem un iekārtām, kuras atbilst tehniskajam raksturojumam nav jāsaskaņo ar projektētāju.

Par izvēlēto analogo materiālu atbilstību atbild projekta realizētājs (būvnieks).

Sastādīja:

M.Reinfelds

VISPĀRĪGIE RĀDĪTĀJI

1. Projekts izstrādāts saskaņā ar pasūtītāja iesniegto projektēšanas uzdevumu un atbilstoši pastāvošajām normatīvām prasībām.
2. Projekts izstrādāts saskaņā ar Vispārīgajiem būvnoteikumiem, LBN 221-15, LBN 222-15 un LBN 223-15.
3. Ēkas iekšējos ūdensvada tīklus paredzēts izbūvēt no "UPONOR" daudzslāņu (polietilāns/alumīnijs) ūdensvadam paredzētām caurulēm, tās iebūvējot sienās grīdās, starpsienās un pa griestiem.
4. Ēkas iekšējos sadzīves kanalizācijas vadus paredzēts izbūvēt no firmas "UPONOR" kanalizācijas caurulēm.
5. Pēc ūdensvada cauruļu montāžas veikt to hidraulisko pārbaudi ar spiedienu 6 bar, un cauruļvadu izolēšanu ar izolāciju b = 9 un 13 mm.
6. Cauruļvadu montāžu un stiprināšanu veikt saskaņā ar rūpnīcas izgatavotājas prasībām un rekomendācijām. *Ja ražotājs nav norādījis, tad cauruļvadus līdz DN 25 stiprināt ik pēc 1,0 m, cauruļvadus no DN 32 stiprināt ik pēc 1,5 m.*

RASĒJUMU SARAKSTS

Lapas Nr.	Nosaukums
UK-1	Vispārīgie rādītāji
UK-2	1. stāva plāns ar kanalizāciju
UK-3	Kanalizācijas aksonometriskā shēma
UK-4	1.stāva plāns ar ūdensvadu
UK-5	Ūdensvada aksonometriskā shēma
UK-6	Specifikācija

PIEŅEMTIE APZĪMĒJUMI

- U1

Projektējamais aukstais ūdens vads
- S3

Projektējamais karstais ūdens vads
- S4

Projektējamais karstā ūdens cirkulācijas vads
- K1

Projektējamais kanalizācijas vads
- K1

Projektējamais kan vēdin. vads
- Dr1

Projektējamais drenāžas vads

BŪVP.VADĪTĀJS

Projekta daļas vadītājs

Izstrādāja

Indulis Kalns

Māris Reinfelds

Māris Reinfelds

Objekts

Pasūt.Nr. 41/2025

Dienas aprūpes centra "Aizvējā" izveide, ēkas kad.apz.:17000120313001 pārbūve

Adrese

Tāšu iela 28, Liepāja, kad.nr.:17000120313

Pasūtītājs

Biedrība "Aizvējā" (reģ.Nr.40008329492)

Rasējums

VIAPĀRĪGIE RĀDĪTĀJI

Mērogs

Lapas izm

Datums

Stadija

Lapa

A3

26.02.2026

BP

UK-1

šis dokuments ir SIA MI DESIGN īpašums un tas ir izdots ar nosacījumu, ka tas netiek kopēts un nodots trešajām personām bez SIA MI DESIGN piekrišanas

Projektētājs

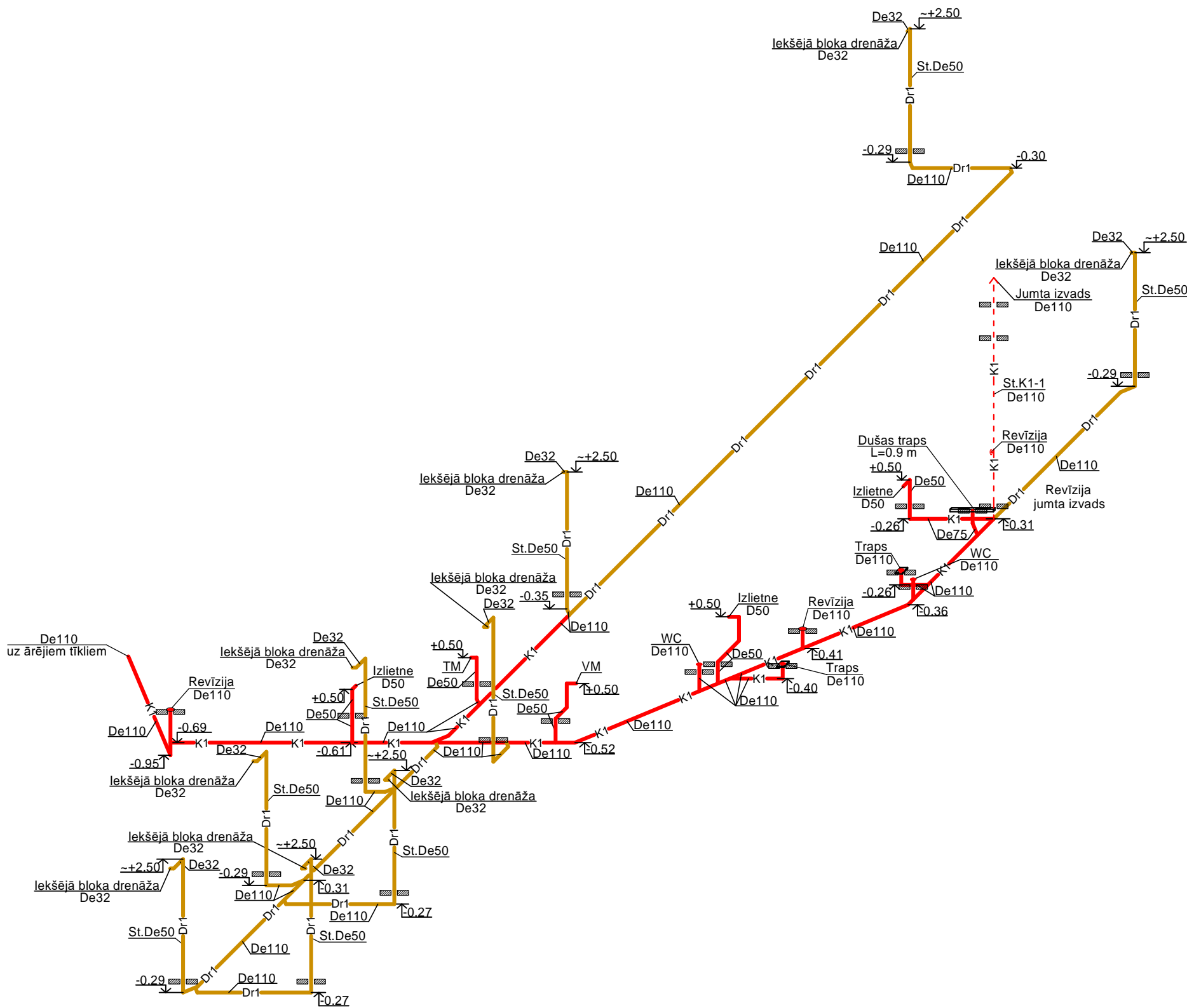
SIA "MI DESIGN"

reģistrācijas Nr. 42103102564

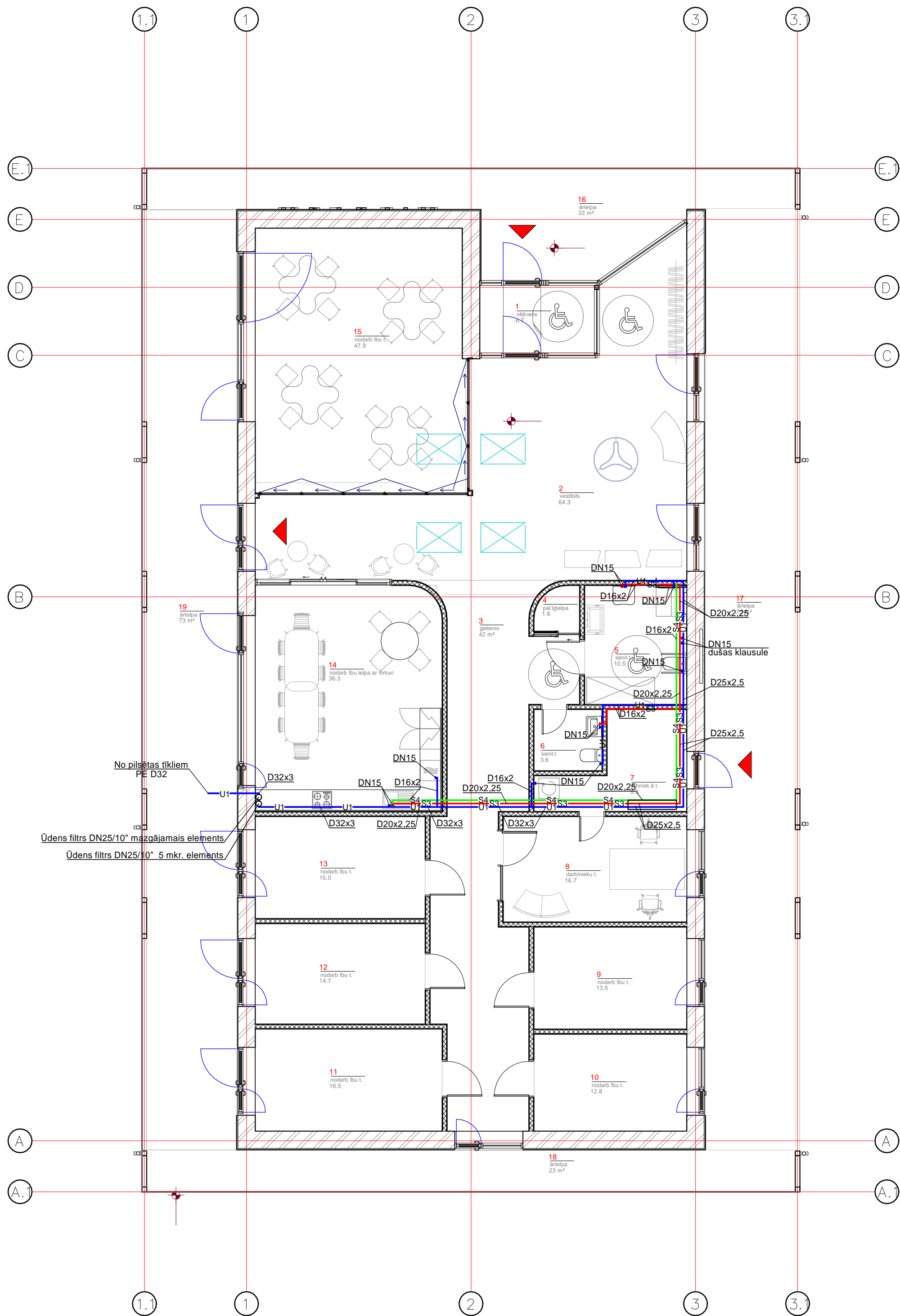
Jēkaba Dubelšteina iela 7-46, Liepāja, Latvija

+371 27 438 399





BŪVP.VADĪTĀJS		Indulis Kalns		
Projekta daļas vadītājs		Māris Reinfelds		
Izstrādāja		Māris Reinfelds		
Objekts		Pasūt.Nr. 41/2025		
Dienas aprūpes centra "Aizvējā" izveide, ēkas kad.apz.:17000120313001 pārbūve				
Adrese				
Tāšu iela 28, Liepāja, kad.nr.:17000120313				
Pasūtītājs				
Biedrība "Aizvējā" (reģ.Nr.40008329492)				
Rasējums				
KANALIZĀCIJAS AKSONOMETRISKĀ SHĒMA				
Mērogs	Lapas izm	Datums	Stadija	Lapa
1:100	A3	26.02.2026	BP	UK-3
šis dokuments ir SIA MI DESIGN īpašums un tas ir izdots ar nosacījumu, ka tas netiek kopēts un nodots trešajām personām bez SIA MI DESIGN piekrišanas				
Projektētājs				
SIA "MI DESIGN"				
reģistrācijas Nr. 42103102564				
Jēkaba Dubelšteina iela 7-46, Liepāja, Latvija				
+371 27 438 399				



BŪVP.VADITĀJS Indulis Kalns
Projekta daļas vadītājs Māris Reinfelds
Izstrādāja Māris Reinfelds

Objekts Pasūt.Nr. 41/2025

Dienas aprūpes centra "Aizvējā" izveide, ēkas
kad.apz.:17000120313001 pārbūve

Adrese
Tašu iela 28, Liepāja, kad.nr.:17000120313

Pasūtītājs

Biedrība "Aizvējā" (reģ.Nr.40008329492)

Rasējums

1.STĀVA PLĀNS AR ŪDENSVADU

Mērogs Lapas izm Datums Stadija Lapa
1:100 A2 26.02.2026 BP UK-4

Šis dokuments ir SIA MI DESIGN īpašums un tas ir izdots ar nosacījumu, ka tas netiek kopēts un
nodots trešajām personām bez SIA MI DESIGN piekrišanas

Projektētājs

SIA "MI DESIGN"
reģistrācijas Nr. 42103102564
Jēkabpils Dubelīteņa iela 7-46, Liepāja, Latvija
+371 27 438 399





Nr. p.k.	Apzīmējums	Nosaukums	Mēra vien.	Daudzums
Iekšējais ūdensvads U1; S3; S4				
1		Pieslēgums iekšējam ūdensvadam	vieta	1
2		Pieslēgums karstā ūdens sagatavošanai	vieta	2
3		Ūdens filtrs DN25/10" mazgājamais elements	kompl.	1
4		Ūdens filtrs DN25/10" 5 mkr. Elements	kompl.	1
5	UPONOR	Daudzslāņu ūdensvada caurule D32x3,0 mm	m	15,0
6		Daudzslāņu ūdensvada caurule D25x2,5 mm	m	15,0
7		Daudzslāņu ūdensvada caurule D20x2,25 mm	m	25,0
8		Daudzslāņu ūdensvada caurule D16x2,0 mm	m	35,0
9	SANFLEX	Izolācija D32x13 mm	m	15,0
10		Izolācija D25x13 mm	m	15,0
11		Izolācija D20x9 mm	m	25,0
12		Izolācija D16x9 mm	m	35,0
13	Gustavbergs vai analogi	Virtuves izlietnes jaucejkrāns atbilstoši dizainam	gab.	1
14		Keramiskās izlietnes jaucejkrāns atbilstoši dizainam	gab.	1
15		Keramiskās izlietnes jaucejkrāns (cilvēkiem ar kustību traucējumiem) atbilstoši dizainam	gab.	1
16		Dušas jaucejkrāns ar klausuli atbilstoši dizainam	gab.	2
17	ARCO	Stūra krāns 1/2"x10 mm	gab.	2
18		Stūra krāns 1/2"x1/2" mm	gab.	6
19		Stūra krāns 1/2"x3/4" mm	gab.	2
20		Balansēsošais ventīlis DN 15 mm	gab.	2
21		Savienojumu veidgabali	kompl.	1
22		Cauruļvadu stiprinājumi	kompl.	1
Iekšējā kanalizācija K1; drenāža DR1				
1	UPONOR	Kanalizācijas caurule D 110 mm	m	65,0
2		Kanalizācijas caurule D 75 mm	m	3,0
3		Kanalizācijas caurule D 50mm	m	35,0
4		Kanalizācijas caurule D 32 mm	m	5,0
5		Revīzija D 110 mm	gab.	2
6		Revīzija D 50 mm	gab.	9
7		Ventilācijas jumta izvads D 110 mm	kompl.	1
8	Ido vai analogi	Pods ar skalojamo kasti atbilstoši dizainam	kompl.	1
9		Pods ar skalojamo kasti (cilvēkiem ar kustību traucējumiem) atbilstoši dizainam	kompl.	1
10		Keramiskā izlietne atbilstoši dizainam	gab.	1
11		Keramiskā izlietne (cilvēkiem ar kustību traucējumiem) atbilstoši dizainam	gab.	1
12		Vitruves izlietne atbilstoši dizainam	gab.	1
13	Viega vai analogi	WC pieslēgums	gab.	2
14		VM, TM pieslēgums	gab.	2
15		Keramiskās izlietnes sifons	gab.	2
16		Virtuves izlietnes sifons	gab.	1
17	ACO	Līnijveida traps L= 0,9 m	kompl.	1
18		Traps D110 mm	gab.	2
19		Pieslēgums dzesētāju drenāžai	vieta	9
20		Tehnoloģiskais sifons (kondensātam)	kompl.	9
21		Savienojuma veidgabali	kompl.	1
22		Stiprinājumi	kompl.	1

BŪVP.VADĪTĀJS	Indulis Kalns
Projekta daļas vadītājs	Māris Reinfelds
Izstrādāja	Māris Reinfelds

Objekts	Pasūt.Nr. 41/2025
---------	-------------------

**Dienas aprūpes centra "Aizvējā" izveide, ēkas
kad.apz.:17000120313001 pārbūve**

Adrese
Tāšu iela 28, Liepāja, kad.nr.:17000120313

Pasūtītājs

Biedrība "Aizvējā" (reģ.Nr.40008329492)

Rasējums

SPECIFIKĀCIJA

Mērogs	Lapas izm	Datums	Stadija	Lapa
1:100	A3	26.02.2026	BP	UK-6

Šis dokuments ir SIA MI DESIGN īpašums un tas ir izdots ar nosacījumu, ka tas netiek kopēts un nodots trešajām personām bez SIA MI DESIGN piekrišanas

Projektētājs

SIA "MI DESIGN"
reģistrācijas Nr. 42103102564
Jēkaba Dubelšteina iela 7-46, Liepāja, Latvija
+371 27 438 399

